

ҚАЛА ҚҰРЫЛЫСЫНДА ҚАЙТА ӨНДЕУДІҢ (РЕКОНСТРУКЦИЯ) МАҢЫЗДЫЛЫҒЫ

Хамитова Мадина Қайратқызы

madeka_9797@mail.ru

Л.Н. Гумилев атындағы ЕҰУ Сәулет және құрылыс факультетінің «Дизайн және инженерлік графика» кафедрасының 5 курс студенті, Астана, Қазақстан

Ғылыми жетекші: магистр Омарова Ж.Т.

Қазіргі заманға сай ұғым бойынша сәулет және дизайн - бұл ғимараттарды, құрылыстар мен олардың кешендерін жобалау және салу өнері. Ол барлық дерлік өмірлік процесстерді ұйымдастырады. Өзінің эмоционалдық әсері бойынша сәулет - ең маңызды және көне өнердің бір түрі болып саналады. Оның көркем бейнесінің күші үнемі адамға жағымды әсер етеді. Себебі, адамның барлық өмірі осы сәулет ортасының аумағында өтеді десек те болады. Сонымен қатар тағы бір айта кететін жағдай - өндірістік сәулет құру қоғамдық еңбек, уақыт пен көптеген шығындарды талап етеді. Сондықтан сәулет өнерін құру кезінде оған талап етілетін шеңбер аумағына функционалды тиімділігі, ыңғайлылығы және сұлулығымен қатар техникалық орындылығы мен үнемділігі кіреді. Негізі барлық ғимараттардың ыңғай-лылығы, функционалды процесстерге тиісті болуы мен үй - жайларды тиімді жоспарлаудан бөлек көше жүйесі, автокөлік пен жаяу жүргіншілер жолдарының, қосымша элементтері - баспалдақтарды, пандустарды, көше мен жол белгілерін, қажетті жабдықтарды дұрыс орналас-тырумен қамтамасыз етіледі. Осылайша ғимараттың формасы әсемдік, әдемілік ерекшелік-терін ескере отырып, көбінесе функционалды заңдылықтары бойынша анықталады [1].

Жалпы сәулет құрылысының негізгі мақсаты - әрқашан да адамның өмір сүруі үшін қолайлы тіршілік ортасын, қоғамның даму деңгейіне байланысты айқындалатын сипаты мен қолайлылығы, оның мәдениеті, ғылым мен техника жетістіктерін құру. Сәулет деп аталатын бұл өмірлік ортада, яғни ішкі кеңістігі бар ғимараттар мен құрылыстардың кешендерінде және сыртқы кеңістікке ие-көшелер, алаңдар мен қала құрылысында жүзеге асатын маңызды процесс болып табылады. Нақтырақ оның міндеттеріне тоқталар болсам:

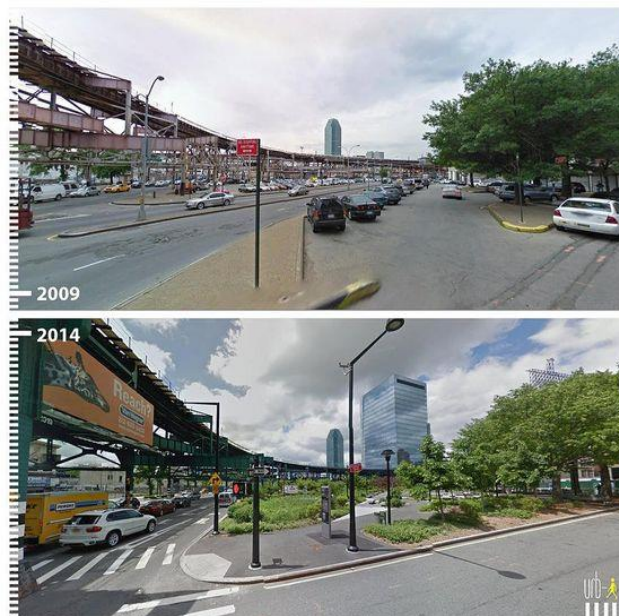
1. Белгілі әлемдік қалалардың құрылуы мен жол-көлік жүйесінің, көшелерінің, ғимараттардың ерекшеліктеріне төмендегі 1 және 2 суреттегі аналогтық шолу;
2. 3 суреттегі заманауи тенденциялар мен технологияларды ескере отырып, көшелердің жаңартылған нұсқасын жобалау [2].



1 сурет. Қаланың құрылысы



2 сурет. Жол-көлік жүйесі



3 сурет. Заманауи талапқа сай жаңартылған көше үлгісі

Жобаны зерттеу барысында оның тәжірибелік мәнін ескере отырып, мынадай қорытындыға келдім: жоғарыда көрсетілген көше мен қала жүйесін қайта өңдеу жобасын жүзеге асыру көмегімен, қала құрылысының дамуымен және оның әлемдік деңгейге сай болуына байланысты бірқатар проблемаларды шешуге болады [3].

Қайта өңдеу - болашақта жаңа қасиеттерге ие болу үшін ескірген объектілерді өзгерту процесі. Қайта құру, оның мазмұнына қарамастан, жоспарлаудың ажырамас бөлігі болып табылады.

Қазіргі заманғы қаланың қалыпты өмірі көшелер мен жолдардың дамыған желісі болмаса мүмкін емес. Көше желісі қаланың ең тұрақты элементі болып табылады, қаланың өсуімен дамиды. Бір кездері пайда болған көше орналасқан жер әдетте ғасырлар бойы сақталынады. Қаланың ғимараттары, жолдары мен көшелері қазіргі заманғы қаланың маңызды бөлігі болып табылады және қалалық көлік қозғалысын ұйымдастыруға және қаланың сәулеттік және жоспарлы көрінісін қалыптастыруға зор маңыз береді. Әсіресе қалалық жолдардың көліктік құндылығы. Жолдар заманауи қаланың маңызды бөлігі болып табылады және қалалық көлік қозғалысын ұйымдастыруға, қажетті санитарлық-гигиеналық тұрмыс

жағдайын, сондай-ақ қаланың сәулеттік-жоспарлы көрінісін қалыптастыруда үлкен маңызға ие. Қала жолдары қаланың барлық көшелерін біріктіреді және автокөлік жолдары мен жаяу жүргіншілерді қамтамасыз етеді.

Қалалық қозғалыстың қарқындылығының артуы жол құрылысында деформациялардың жиналуына әкеліп соғады, бұл оның жойылуына әкеледі. Қалалық жолдарға техникалық қызмет көрсету қалалық жолдар мен көшелерді жөндеу және күтіп баптау бойынша жұмыстар жүргізілуде, бірақ тек осы жұмыстарды жүргізу кезеңі олардың жұмыс жағдайын сақтау үшін үнемсіз болып келеді. Бұл жағдай ғимараттардың сыртқы қасбет көріністерін едәуір жақсарту, көлік және пайдалану жұмыстарын ұйымдастыру, қалалық көшелер мен жолды жабдықтау және басқа да күрделі жөндеу және көшелерді қайта өңдеу үшін арнайы жұмыстар жүргізу қажет [4].

Қолданылған әдебиеттер тізімі

1. Архитектура и строительные конструкции: Учебник. / Зайцев Ю.В., Промыслов В.Ф. Под ред. Промыслова В.Ф. – М.: Высшая школа. 2003. - 368 с.
2. Архитектурное проектирование. М.: Изд-во литературы по строительству. 2004. - 267 с. Абуханов, А.З.
3. Энциклопедия градостроительства / В.С. Синельников. - М.: Эксмо, 2006. - 512 с. 6. СП 55.13330.2011
4. Проектирование дорожно-инженерных систем города: Учебное пособие для вузов. – М.: АСВ, 2000. - 176 с. 10. Прохоренко А. И. Архитектура сельского дома: прошлое и настоящее. - М.: Агропромиздат, 1992. - 205 с. 11. Согомонян Н. М.